



ФЕДЕРАЛЬНАЯ СЛУЖБА
ГОСУДАРСТВЕННОЙ СТАТИСТИКИ

Неполная занятость и движение работников организаций Санкт-Петербурга

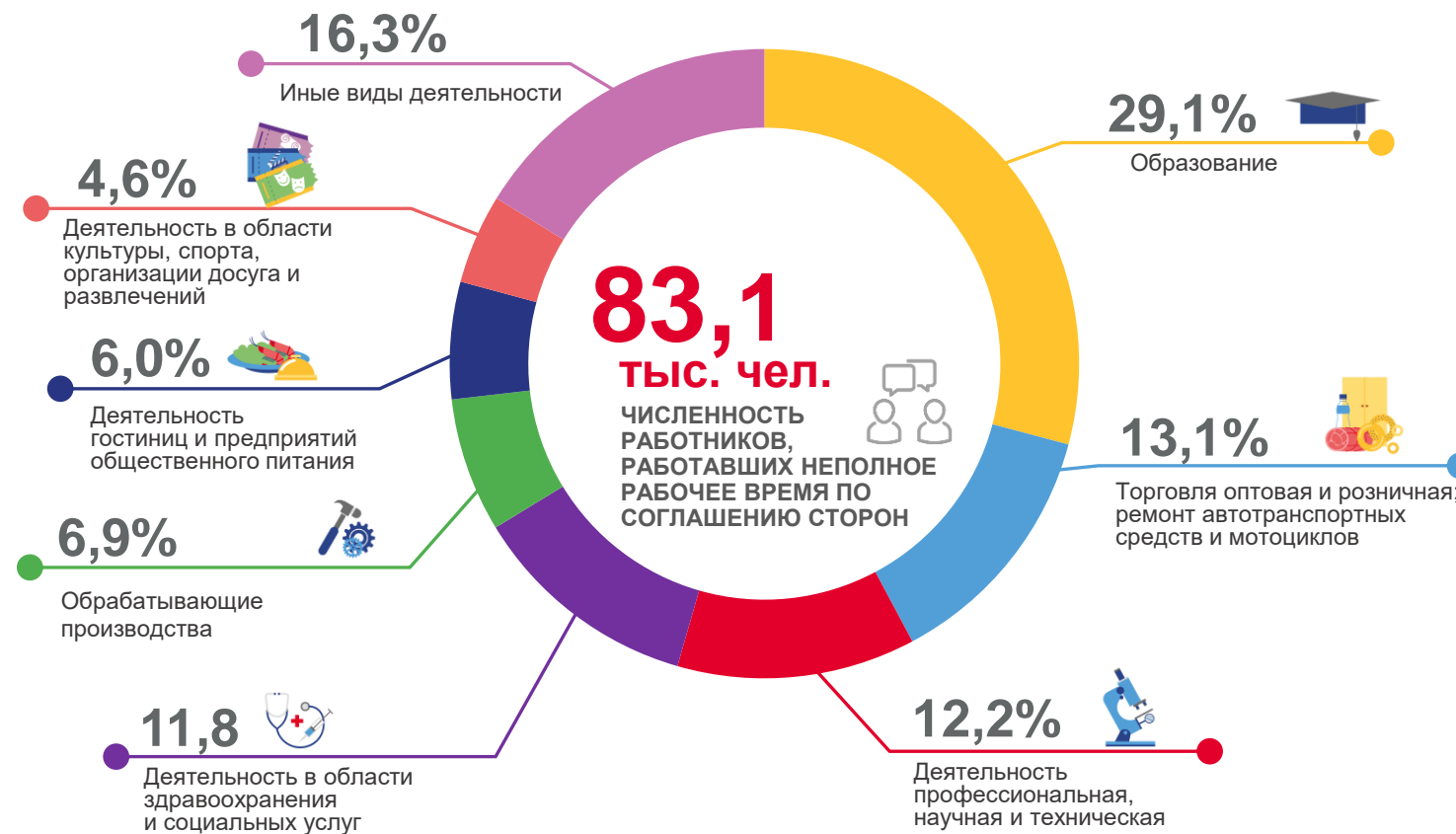


в 4 квартале 2022 года



НЕПОЛНАЯ ЗАНЯТОСТЬ РАБОТНИКОВ

ПО ВИДАМ ЭКОНОМИЧЕСКОЙ ДЕЯТЕЛЬНОСТИ В 4 КВАРТАЛЕ 2022 ГОДА



ЧИСЛЕННОСТЬ РАБОТНИКОВ, РАБОТАВШИХ НЕПОЛНОЕ РАБОЧЕЕ ВРЕМЯ ПО ИНИЦИАТИВЕ РАБОТОДАТЕЛЯ

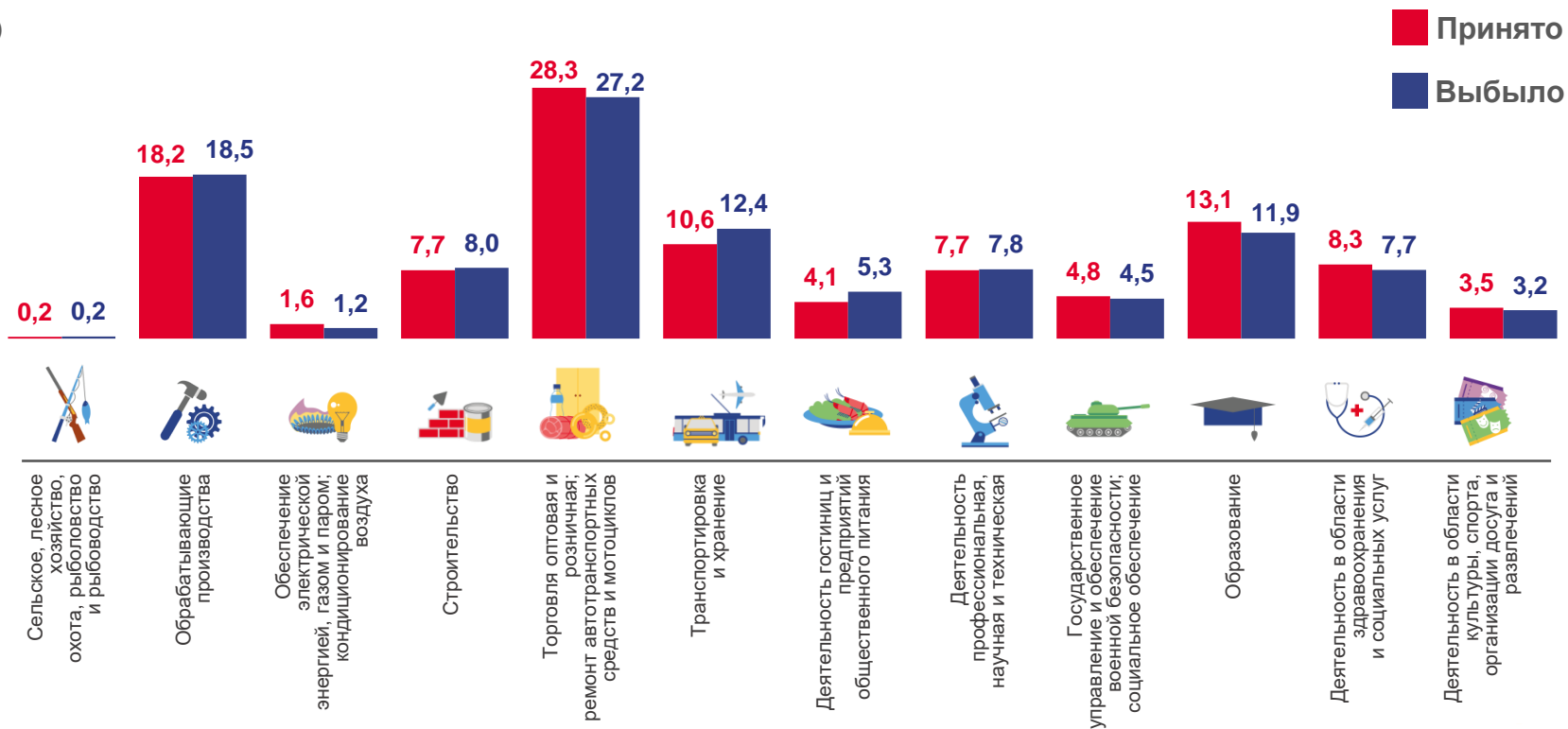
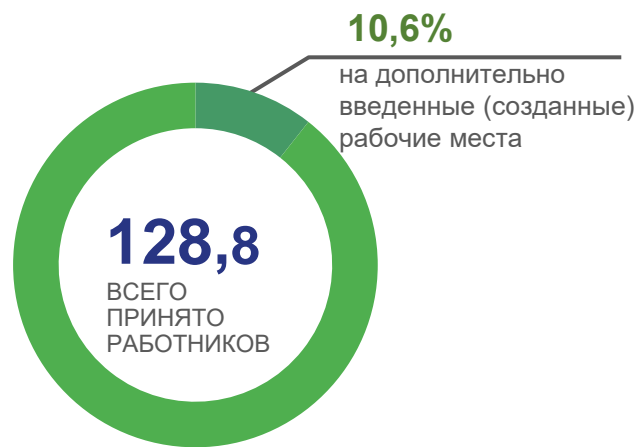
0,7
ТЫС. ЧЕЛ.





ПРИЁМ И ВЫБЫТИЕ РАБОТНИКОВ

ПО ВИДАМ ЭКОНОМИЧЕСКОЙ ДЕЯТЕЛЬНОСТИ В 4 КВАРТАЛЕ 2022 ГОДА, ТЫСЯЧ ЧЕЛОВЕК



ЧИСЛЕННОСТЬ ТРЕБУЕМЫХ РАБОТНИКОВ НА ВАКАНТНЫЕ РАБОЧИЕ МЕСТА ПО ВИДАМ ЭКОНОМИЧЕСКОЙ ДЕЯТЕЛЬНОСТИ НА КОНЕЦ 4 КВАРТАЛА 2022 ГОДА, ТЫСЯЧ ЧЕЛОВЕК



113,2

Общая численность требуемых работников

